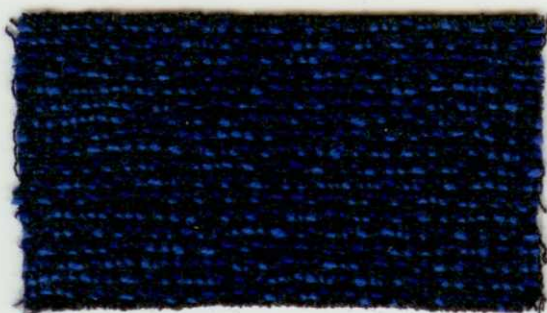
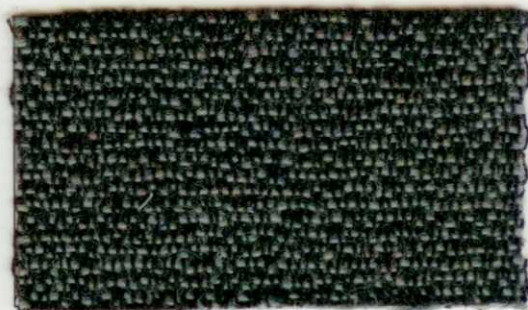


# VZORNÍK POTAHŮ MAYER 2013/2014

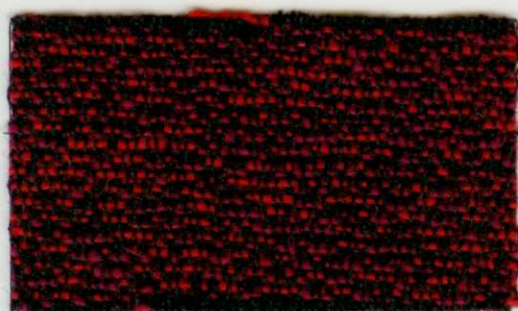
## PRO ZÁTĚŽOVÁ KŘESLA NONSTOP LINE



24 001



24 002



24 008



24 012



24 017

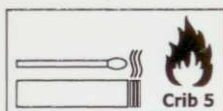


24 021

Složení: 50% polyamid, 33% čistá vlna, 10% visil, 7% viskóza

Šířka: cca 140 cm Hmotnost: 435 g/m<sup>2</sup>

Otěruvzdornost podle Martindale: 500.000 cyklů



Hořlavost: BS EN 1021 – 1&2: 2006 (cigarette & match), BS 7176 : 2007

Low Hazard, BS 5852: 2006 Selection 4 Ignition Source 5 , BS 7176 : 2007

Medium Hazard, UNI 9175 Classe 1 IM (over FR PU 35 Kg/m<sup>3</sup> foam)

Odolnost na světlo: 6 (ISO 105 – B02:1990)

Údržba: pravidelné vysávání, jemné ne moc mokré šampónování vhodným prostředkem s následným vysušením savým hadříkem

Tyto vysoce zátěžové potahy garantují 10ti letou životnost na prodření i při používání v nepřetržitých provozech.

**mayer**<sup>CZ</sup>  
Sitzmöbel