



OPEN PORT



# OPEN PORT

Design Filip Streit

A modern, modular seating system, Open Port offers its users and architects numerous versatile solutions and options. Inspirational and inspired, Open Port is ready to meet your custom needs. It offers the flexibility to create new pieces, and opportunities to suit your own style.

Open Port je moderní modulární systém sezení, který nabízí uživatelům a architektům nepřeborné množství individuálních řešení a možností. Je to systém, který inspiruje a zároveň je připravený se přizpůsobit inspiracím a potřebám uživatelů. U tohoto produktu je předpoklad, že postupně budou vznikat další prvky a možnosti.

Open Port ist ein modernes und modulares Sitzmöbel-System. Es bietet seinen Nutzern und Architekten eine Vielzahl an Gestaltungsmöglichkeiten. Lassen Sie sich von Open Port begeistern und gestalten Sie Ihre neue individuelle Sitzlösung. Nutzen Sie die Flexibilität und Möglichkeiten von Open Port, um neue Formen nach Ihren Wünschen zu kreieren.

Open Port est un système de sièges modulaire moderne qui offre à ses utilisateurs et aux architectes une multitude de solutions individuelles et beaucoup d' options. C' est un système inspirant qui est prêt à s'adapter aux inspirations et aux besoins des utilisateurs. Ce produit est prévu pour être progressivement développé par plus d' éléments et d' options.







## OPEN PORT

The exposed bottom parts of the seating component upholstery and top armrest surfaces can be covered in the same upholstery fabric as the other parts of a piece but they can also be made of durable material for easy maintenance. The system also offers mobile seating pieces on castors.

Exponované spodní části čalounění sedacích prvků a horní plochy područek, mohou být ze stejné potahové látky jako ostatní části prvku, ale také z odolného materiálu, umožňující snadnou údržbu. Systém je možné také doplnit mobilními sedacími prvky na kolečkách.

Die sichtbaren unteren Bereiche der Sitz elemente und die Armauflagen der Sessel können optional im Stoff des Sitzelements oder in einem haltbaren und leicht zu reinigenden Bezugsmaterial bezogen werden. Mobile Sitzelemente auf Rollen runden das Produktportfolio ab.

Les éléments exposés de fond des sièges rembourrés et les surfaces supérieures des accoudoirs peuvent être du même matériau de revêtement que le reste de l'élément, mais aussi d'un matériau résistant qui permet un entretien facile. Le système peut être également doté des éléments de sièges mobiles sur roues.

OPENPORT K/BR ■







OPENPORT K3 ■



OPENPORT K2 ■



OPENPORT K ■



OPENPORT K2/BR ■



OPENPORT KL+KTR ■



OPENPORT T ■



OPENPORT DR-3/90° ■



OPENPORT D-45° ■

## OPEN PORT

Open Port is a collection of components which can be combined in various shapes and sizes. Superb for larger spaces, Open Port also contains pieces to build full-fledged individual chairs as well as seaters for several people.

Open port je kolekce prvků, které lze navzájem spojovat do různých tvarů a velikostí konečného celku. Tento systém bude výborný pro větší prostory. Open Port obsahuje také prvky, z nichž jde vytvořit také individuální a plnohodnotné křesla, a několika-místné sedačky.

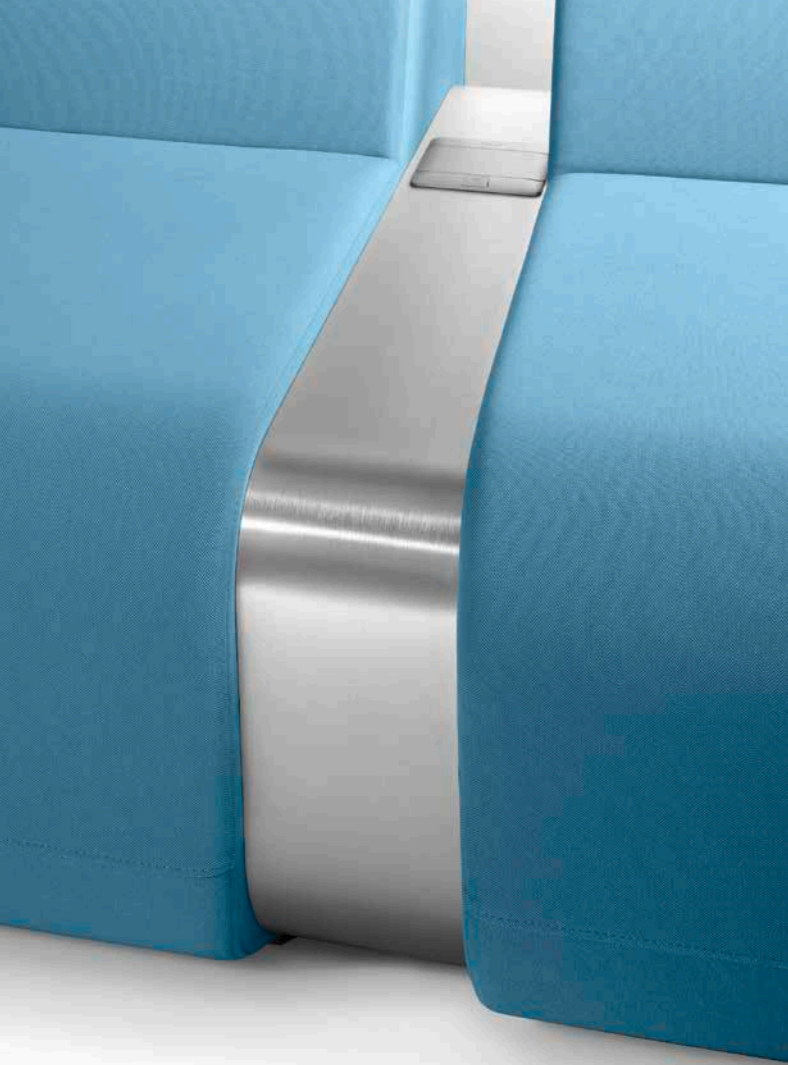
Open Port bietet eine Auswahl an Sitzelementen, welche miteinander zu verschiedenen Formen und Größen kombiniert werden können. Es eignet sich auch hervorragend für die Gestaltung größerer Innenräume. Gestalten Sie Ihren Raum perfekt mit freistehenden Sesseln und / oder Sitzlandschaften.

Open port est un ensemble d'éléments qui peuvent être connectés les uns aux autres dans différentes formes et tailles de l'ensemble fini. Ce système est parfait pour les grands espaces. Open Port contient également des éléments ce qui permet également de créer des sièges individuels et de bonne qualité, et les sièges de plusieurs places.









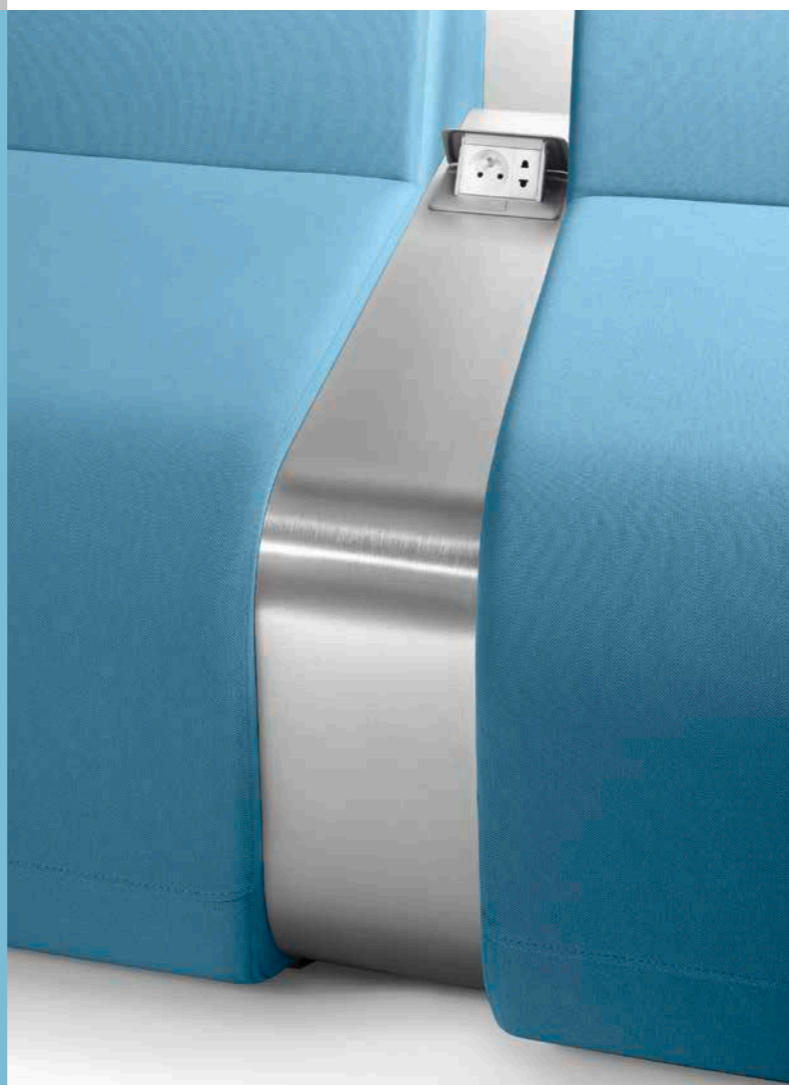
## OPEN PORT

Open Port is rich in practical detail. The system can incorporate "electro-boxes" with a fold-out socket to feed portable communication devices.

Open port nabízí také mnoho praktických detailů. Do systému je možné začlenit „elektro boxy“, kde jsou výklopné elektrické zásuvky pro napájení přenosných komunikačních zařízení.

Open Port ist ein bis ins Detail durchdachtes System. Es beinhaltet integrierte einklappbare Lösungen zur Stromversorgung mit weiteren Anschlussmöglichkeiten für mobile Endgeräte.

Open port offre aussi de nombreux détails pratiques. Le système est capable d'intégrer "les boîtes électriques," où on trouve des prises électriques pour alimenter des appareils de communication portables.



OPENPORT K3 ■



OPENPORT T ■



# OPEN PORT

## SOLITERNÍ



- OPENPORT K**
- armchair individual
  - křeslo soliterní
  - Sessel freistehend ohne Armlehnen
  - fauteuil solitaire



- OPENPORT K-RM**
- armchair individual, with castors
  - křeslo soliterní, kol.RM
  - Sessel freistehend ohne Armlehnen auf Rollen
  - fauteuil solitaire, roulettes RM



- OPENPORT K/BR**
- individual, with armrests
  - křeslo soliterní s područkami
  - Sessel freistehend mit Armlehnen
  - fauteuil solitaire



- OPENPORT K/BR-RM**
- individual, with armrests and castors
  - křeslo soliterní s područkami, kol. RM
  - Sessel freistehend mit Armlehnen auf Rollen
  - fauteuil solitaire, roulettes RM

	85	86	85	86	cm
	42	42	42	42	cm
	93	94	93	94	cm
	67	67	87	87	cm
	0,75	0,75	0,75	0,75	m <sup>3</sup>
	20	21	33	34	kg
	1	1	1	1	pc

## SOLITERNÍ



- OPENPORT D**
- divan, individual
  - divan soliterní
  - Diwan [Sitzhocker] freistehend
  - Open Port D divan solitaire



- OPENPORT D2**
- 2-seater divan, individual
  - divan 2-místný soliterní
  - Diwan [Sitzhocker] 2-Sitzer freistehend
  - divan solitaire 2 places



- OPENPORT P**
- footrest, individual
  - podnož soliterní
  - Freistehender Fußhocker
  - repose-pieds solitaire



- OPENPORT T**
- tabouret, individual
  - taburet soliterní
  - Freistehender Hocker
  - pouf solitaire

	42	42	42	42	cm
	42	42	42	42	cm
	88	88	60	50	cm
	67	136	67	49	cm
	0,46	0,59	0,26	0,19	m <sup>3</sup>
	15	30	10	6	kg
	1	1	1	1	pc

## SOLITERNÍ



- OPENPORT K2**
- 2-seater sofa, individual
  - křeslo 2-místné soliterní
  - 2-Sitzer freistehend ohne Armlehnen
  - fauteuil solitaire 2 places



- OPENPORT K2/BR**
- 2-seater sofa with armrests, individual
  - křeslo 2-místné soliterní s područkami
  - 2-Sitzer freistehend mit Armlehnen
  - fauteuil solitaire 2 places



- OPENPORT K3**
- 3-seater sofa, individual
  - křeslo 3-místné soliterní
  - 3-Sitzer freistehend ohne Armlehnen
  - fauteuil solitaire 3 places



- OPENPORT K3/BR**
- 3-seater sofa with armrests, individual
  - křeslo 3-místné soliterní s područkami
  - 3-Sitzer freistehend mit Armlehnen
  - fauteuil solitaire 3 places

	85	85	85	85	cm
	42	42	42	42	cm
	93	93	93	93	cm
	136	156	205	225	cm
	2 x 0,75	2 x 0,75	3 x 0,75	3 x 0,75	m <sup>3</sup>
	44	57	68	81	kg
	1	1	1	1	pc

## MODULÁRNÍ



- OPENPORT KE**
- module with socket connected to electricity
  - modul s elektro zásuvkami, připojení k elektřině. Šířka 15cm.
  - Modul mit Stromversorgung 15 cm breit
  - module avec prises électriques, connexion à l' électricité. Largeur 15 cm.



- OPENPORT DL**
- modular, left ended divan
  - divan krajový levý, modulární
  - Diwan [Sitzhocker], Abschlussteil links
  - divan, module gauche



- OPENPORT DI**
- modular divan, connectable from both sides
  - divan vnitřní, modulární
  - Diwan [Sitzhocker], Mittelteil
  - divan intérieur



- OPENPORT DR**
- modular, left ended divan
  - divan krajový pravý, modulární
  - Diwan [Sitzhocker], Abschlussteil rechts
  - divan, module droit

	-	42	42	42	cm
		42	42	42	cm
		88	88	88	cm
	15	69	69	67	cm
		0,46	0,46	0,46	m <sup>3</sup>
		19	19	15	kg
	individual packing	1	1	1	pc

## MODULÁRNÍ



### OPENPORT KL

- left-end armchair, modular
- křeslo krajové levé, modulární
- Verkettbarer Sessel ohne Armlehnen, Abschlusssteil links
- fauteuil, module gauche



### OPENPORT KL/BR

- left-end armchair with armrest, modular
- křeslo krajové s područkou levou, modulární
- Verkettbarer Sessel mit Armlehnen, Abschlusssteil links
- fauteuil, module accoudeoir gauche



### OPENPORT KI

- modular armchair, connectable from both sides
- křeslo vnitřní, modulární
- Verkettbarer Sessel ohne Armlehnen, Mittelteil
- fauteuil, module sans accoudeoirs



### OPENPORT KR

- right-end armchair, modular
- křeslo krajové pravé, modulární
- Verkettbarer Sessel ohne Armlehnen, Abschlusssteil rechts
- fauteuil, module droit

	85	85	85	85	cm
	42	42	42	42	cm
	93	93	93	93	cm
	69	79	69	67	cm
	0,75	0,75	0,75	0,75	m <sup>3</sup>
	24	30,5	24	20	kg
	1	1	1	1	pc

## MODULÁRNÍ



### OPENPORT D2L

- modular, 2 seater - left ended divan
- divan-2 místný krajový levý, modulární
- Diwan [Sitzhocker] 2-Sitzer, Abschlusssteil links
- divan module gauche 2 places



### OPENPORT D2I

- modular divan, 2 seater - connectable from both sides
- divan-2 místný vnitřní, modulární
- Diwan [Sitzhocker] 2-Sitzer, Mittelteil
- divan intérieur 2 places



### OPENPORT D2R

- modular, 2 seater - right ended divan
- divan-2 místný krajový pravý, modulární
- Diwan [Sitzhocker] 2-Sitzer, Abschlusssteil rechts
- divan module droit 2 places

	42	42	42		cm
	42	42	42		cm
	88	88	88		cm
	136	138	136		cm
	0,59	0,59	0,59		m <sup>3</sup>
	34	34	30		kg
	1	1	1		pc

## MODULÁRNÍ



### OPENPORT KR/BR

- right-end armchair with armrest, modular
- křeslo krajové s područkou pravou, modulární
- Verkettbarer Sessel mit Armlehnen, Abschlusssteil links
- fauteuil, module accoudeoir droit



### OPENPORT KTL

- modular, left ended table
- stolek krajový levý, modulární
- Verkettbarer Tisch, Abschlusssteil links
- petite table côté gauche



### OPENPORT KTI

- modular, connectable from both sides
- stolek vnitřní, modulární
- Verkettbarer Tisch, Mittelteil
- petite table intérieure



### OPENPORT KTR

- modular, right ended table
- stolek krajový pravý, modulární
- Verkettbarer Tisch, Abschlusssteil rechts
- petite table côté droit

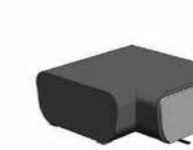
	85	42	42	42	cm
	42	42	42	42	cm
	93	88	88	88	cm
	79	36	36	34	cm
	0,75	0,19	0,19	0,19	m <sup>3</sup>
	26,5	12	12	8	kg
	1	1	1	1	pc

## MODULÁRNÍ



### OPENPORT D45°

- modular, corneous divan, connectable from both sides
- divan-roh vnitřní 45°, modulární
- Sitzhocker [Diwan] 45°, beidseitig verkettbar
- divan - angle intérieur 45°



### OPENPORT D90°

- modular corneous divan, connectable from both sides
- divan-roh vnitřní 90°, modulární
- Sitzhocker [Diwan] 90°, beidseitig verkettbar
- divan - angle intérieur 90°



### OPENPORT DI-3/90°

- modular corneous divan, 3 seater, connectable from both sides
- divan-3 místný roh 90° vnitřní, modulární
- Sitzhocker [Diwan] 3-Sitzer 90°, beidseitig verkettbar
- divan 3 places, angle intérieur 90°



### OPENPORT DR-3/90°

- modular corneous divan, 3 seater - right ended
- divan-3 místný roh 90° kraj. pravý, modulární
- Sitzhocker [Diwan] 3-Sitzer 90°, Abschlusssteil rechts
- divan 3 places, angle 90°, module droit

	42	42	42	42	cm
	42	42	42	42	cm
	102	108	138	136	cm
	98	108	136	136	cm
	0,35	0,72	0,88	0,88	m <sup>3</sup>
	21	34	38	34	kg
	1	1	1	1	pc



**LD SEATING**  
[www.ldseating.com](http://www.ldseating.com)

